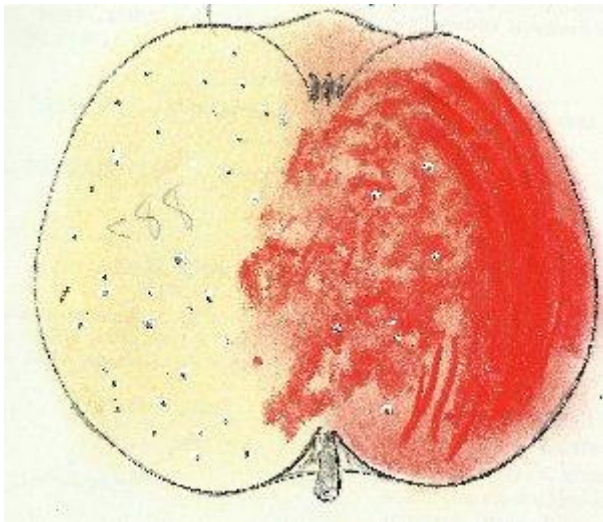


## PASTEUR(de)

FICHIER Choisel j.l. 2000-2012.



silhouette A.LEROY 1873 coloriée choisel

**ORIGINE** : Allemagne. Signalée en 1800 par Diel (Kernobstsorten, t2, pp.216-219 et 1865) et par Oberdieck (« Illustriertes Handbuch der Odstkunde » t.4, p.381, n°452).

**SYNONYMES** : Pastor (Comice horticole d'Angers, « Catalogue du jardin fruitier », 1852, n°216).

:

**MATURITE-CONSOMMATION** : Octobre-Décembre.

**FORME** : Très grosse, L=88mm., H=75mm.- Plus large, conique, pentagone côté pôle œil.

**EPIDERME** : Jaune beurre côté ombre, marbré et fouetté de carmin sur l'autre face.  
Lenticelles nombreuses, brunes cerclées de blanc.

**CUVETTE du PEDONCULE** : Largeur variable, profonde.

**PEDONCULE** : Gros, court ou très. Plus gros à l'attache.

**CUVETTE de L'ŒIL** : Vaste, (largeur 35mm.), fortement bossuée, irrégulière.

**ŒIL** : Grand ou plus, mi clos ;

**CHAIR** : Blanche, grossière, tendre, croquante, bien juteuse, plus ou moins sucrée, agréablement acidulée, sans parfum.



Choisel

LOGES à PEPINS :ouvertes à mi ouverte, bien feutrées  
2008 selon Oberdieck .

CARACTERES PARTICULIERS :

OBSERVATIONS : Arbre de moyenne vigueur à rameaux très cotonneux à lenticelles très nombreuses, petites à moyennes. Yeux gros très duveteux, tout collés à l'écorce. Feuilles régulièrement dentelées à court et gros pétiole.

REFERENCES :Choisel.

BIBLIOGRAPHIE : A.Leroy, Angers, « Dictionnaire de Pomologie », 1873, n°319.  
Oberdieck n°452, 1875, Illustrirtes.